

ФОРМА

графического описания местоположения границ населённых пунктов,
территориальных зон, особо охраняемых природных территорий,
зон с особыми условиями использования территорий

ОПИСАНИЕ МЕСТОПОЛОЖЕНИЯ ГРАНИЦ¹

Территориальная зона П1 "Производственная зона,

(наименование объекта местоположение границ, которого описано (далее - объект)

зона инженерной и транспортной инфраструктур в границах населенного пункта"

Раздел 1

Сведения об объекте		
№ п/п	Характеристики объекта	Описание характеристик
1	2	3
1.	Местоположение объекта ²	Самарская область, Сергиевский район, сельское поселение Елшанка, село Елшанка
2.	Площадь объекта +/- величина погрешности определения площади (P +/- Дельта P) ³	49198±78 кв.м
3.	Иные характеристики объекта ⁴	

Раздел 2

Сведения о местоположении границ объекта ⁵					
1. Система координат: МСК-63					
2. Сведения о характерных точках границ объекта					
Обозначение характерных точек границ	Координаты, м		Метод определения координат характерной точки ⁶	Средняя квадратическая погрешность положения характерной точки (Мт), м	Описание ⁷ обозначения точки (при наличии)
	Х	У			
1	2	3	4	5	6
1	458439.83	2221522.86	Картометрический метод	0.1	-
2	458468.08	2221525.04	Картометрический метод	0.1	-
3	458555.16	2221533.53	Картометрический метод	0.1	-
4	458699.28	2221549.15	Картометрический метод	0.1	-
5	458689.28	2221571.80	Картометрический метод	0.1	-
6	458685.63	2221580.05	Картометрический метод	0.1	-
7	458683.18	2221585.37	Картометрический метод	0.1	-
8	458672.31	2221609.62	Картометрический метод	0.1	-
9	458635.87	2221605.91	Картометрический метод	0.1	-
10	458549.04	2221597.06	Картометрический метод	0.1	-
11	458547.94	2221596.94	Картометрический метод	0.1	-
12	458475.02	2221588.88	Картометрический метод	0.1	-
13	458465.97	2221588.36	Картометрический метод	0.1	-
14	458461.47	2221588.10	Картометрический метод	0.1	-
15	458464.35	2221570.78	Картометрический метод	0.1	-
16	458451.17	2221569.66	Картометрический метод	0.1	-
17	458438.70	2221568.61	Картометрический метод	0.1	-
18	458424.59	2221567.51	Картометрический метод	0.1	-
19	458424.52	2221570.11	Картометрический метод	0.1	-
20	458424.17	2221580.70	Картометрический метод	0.1	-
21	458424.03	2221585.51	Картометрический метод	0.1	-
22	458423.98	2221585.94	Картометрический метод	0.1	-
23	458417.11	2221585.55	Картометрический метод	0.1	-
24	458418.40	2221569.94	Картометрический метод	0.1	-
25	458418.63	2221567.17	Картометрический метод	0.1	-
26	458404.23	2221565.98	Картометрический метод	0.1	-
27	458391.07	2221565.53	Картометрический метод	0.1	-
28	458390.56	2221586.25	Картометрический метод	0.1	-
29	458354.75	2221592.60	Картометрический метод	0.1	-
30	458353.72	2221574.18	Картометрический метод	0.1	-
31	458353.19	2221567.59	Картометрический метод	0.1	-
32	458334.18	2221569.70	Картометрический метод	0.1	-
33	458323.34	2221574.59	Картометрический метод	0.1	-
34	458304.64	2221575.86	Картометрический метод	0.1	-
35	458304.71	2221576.55	Картометрический метод	0.1	-
36	458279.40	2221580.35	Картометрический метод	0.1	-
37	458279.04	2221576.78	Картометрический метод	0.1	-
38	458267.14	2221578.21	Картометрический метод	0.1	-
39	458267.16	2221579.83	Картометрический метод	0.1	-
40	458249.92	2221581.93	Картометрический метод	0.1	-
41	458229.31	2221585.97	Картометрический метод	0.1	-
42	458216.03	2221587.76	Картометрический метод	0.1	-
43	458216.42	2221589.18	Картометрический метод	0.1	-
44	458210.86	2221590.06	Картометрический метод	0.1	-
45	458204.76	2221591.09	Картометрический метод	0.1	-
46	458198.91	2221591.23	Картометрический метод	0.1	-
47	458196.18	2221591.41	Картометрический метод	0.1	-
48	458195.62	2221588.82	Картометрический метод	0.1	-
49	458190.77	2221589.71	Картометрический метод	0.1	-
50	458186.51	2221590.10	Картометрический метод	0.1	-
51	458181.10	2221591.56	Картометрический метод	0.1	-
52	458166.27	2221592.80	Картометрический метод	0.1	-
53	458169.77	2221617.70	Картометрический метод	0.1	-
54	458141.80	2221620.49	Картометрический метод	0.1	-
55	458140.92	2221606.82	Картометрический метод	0.1	-
56	458141.52	2221606.33	Картометрический метод	0.1	-
57	458140.43	2221603.59	Картометрический метод	0.1	-
58	458140.15	2221599.39	Картометрический метод	0.1	-
59	458139.96	2221596.34	Картометрический метод	0.1	-
60	458111.58	2221599.81	Картометрический метод	0.1	-
61	458111.60	2221600.31	Картометрический метод	0.1	-
62	458086.20	2221600.95	Картометрический метод	0.1	-
63	458074.94	2221603.28	Картометрический метод	0.1	-
64	458045.29	2221606.04	Картометрический метод	0.1	-
65	458045.29	2221606.13	Картометрический метод	0.1	-
66	458008.88	2221610.00	Картометрический метод	0.1	-
67	458010.85	2221629.34	Картометрический метод	0.1	-
68	458011.45	2221633.32	Картометрический метод	0.1	-
69	458005.29	2221633.91	Картометрический метод	0.1	-
70	458003.75	2221617.35	Картометрический метод	0.1	-
71	457999.24	2221617.70	Картометрический метод	0.1	-
72	457998.99	2221615.62	Картометрический метод	0.1	-
73	457993.56	2221616.47	Картометрический метод	0.1	-
74	457993.29	2221614.41	Картометрический метод	0.1	-
75	457993.06	2221612.74	Картометрический метод	0.1	-
76	457985.13	2221614.01	Картометрический метод	0.1	-
77	457985.01	2221612.95	Картометрический метод	0.1	-
78	457973.51	2221613.79	Картометрический метод	0.1	-
79	457973.54	2221616.40	Картометрический метод	0.1	-
80	457958.59	2221617.06	Картометрический метод	0.1	-

Сведения о местоположении границ объекта ⁵					
1. Система координат: МСК-63					
2. Сведения о характерных точках границ объекта					
Обозначение характерных точек границ	Координаты, м		Метод определения координат характерной точки ⁶	Средняя квадратическая погрешность положения характерной точки (Мт), м	Описание ⁷ обозначения точки (при наличии)
	Х	У			
1	2	3	4	5	6
81	457958.66	2221618.22	Картометрический метод	0.1	-
82	457959.15	2221625.45	Картометрический метод	0.1	-
83	457960.26	2221625.50	Картометрический метод	0.1	-
84	457960.31	2221627.73	Картометрический метод	0.1	-
85	457960.47	2221635.31	Картометрический метод	0.1	-
86	457960.48	2221638.24	Картометрический метод	0.1	-
87	457960.02	2221638.30	Картометрический метод	0.1	-
88	457957.60	2221638.52	Картометрический метод	0.1	-
89	457957.52	2221634.71	Картометрический метод	0.1	-
90	457953.82	2221629.49	Картометрический метод	0.1	-
91	457953.39	2221628.54	Картометрический метод	0.1	-
92	457952.48	2221618.73	Картометрический метод	0.1	-
93	457952.14	2221615.09	Картометрический метод	0.1	-
94	457942.03	2221616.07	Картометрический метод	0.1	-
95	457942.23	2221618.43	Картометрический метод	0.1	-
96	457932.83	2221619.75	Картометрический метод	0.1	-
97	457933.00	2221621.08	Картометрический метод	0.1	-
98	457934.78	2221635.36	Картометрический метод	0.1	-
99	457935.14	2221637.49	Картометрический метод	0.1	-
100	457935.65	2221640.64	Картометрический метод	0.1	-
101	457926.53	2221641.52	Картометрический метод	0.1	-
102	457925.19	2221626.94	Картометрический метод	0.1	-
103	457921.28	2221627.35	Картометрический метод	0.1	-
104	457912.43	2221627.70	Картометрический метод	0.1	-
105	457911.94	2221620.24	Картометрический метод	0.1	-
106	457899.30	2221620.90	Картометрический метод	0.1	-
107	457899.30	2221620.86	Картометрический метод	0.1	-
108	457873.45	2221624.42	Картометрический метод	0.1	-
109	457865.32	2221625.42	Картометрический метод	0.1	-
110	457867.18	2221647.27	Картометрический метод	0.1	-
111	457856.08	2221648.34	Картометрический метод	0.1	-
112	457855.33	2221635.74	Картометрический метод	0.1	-
113	457839.82	2221635.00	Картометрический метод	0.1	-
114	457838.44	2221629.68	Картометрический метод	0.1	-
115	457820.91	2221631.27	Картометрический метод	0.1	-
116	457807.74	2221633.40	Картометрический метод	0.1	-
117	457796.26	2221635.10	Картометрический метод	0.1	-
118	457796.55	2221654.63	Картометрический метод	0.1	-
119	457787.94	2221656.34	Картометрический метод	0.1	-
120	457783.32	2221657.64	Картометрический метод	0.1	-
121	457783.41	2221640.52	Картометрический метод	0.1	-
122	457750.46	2221645.34	Картометрический метод	0.1	-
123	457753.44	2221666.02	Картометрический метод	0.1	-
124	457749.11	2221667.24	Картометрический метод	0.1	-
125	457746.46	2221645.60	Картометрический метод	0.1	-
126	457732.36	2221648.31	Картометрический метод	0.1	-
127	457716.24	2221652.13	Картометрический метод	0.1	-
128	457715.83	2221651.73	Картометрический метод	0.1	-
129	457706.90	2221653.53	Картометрический метод	0.1	-
130	457709.03	2221660.23	Картометрический метод	0.1	-
131	457698.93	2221663.84	Картометрический метод	0.1	-
132	457688.43	2221664.15	Картометрический метод	0.1	-
133	457685.53	2221661.15	Картометрический метод	0.1	-
134	457683.16	2221658.68	Картометрический метод	0.1	-
135	457664.15	2221664.58	Картометрический метод	0.1	-
136	457667.60	2221676.38	Картометрический метод	0.1	-
137	457670.87	2221685.46	Картометрический метод	0.1	-
138	457662.21	2221687.27	Картометрический метод	0.1	-
139	457644.21	2221691.02	Картометрический метод	0.1	-
140	457640.08	2221693.60	Картометрический метод	0.1	-
141	457622.64	2221704.48	Картометрический метод	0.1	-
142	457622.43	2221704.20	Картометрический метод	0.1	-
143	457620.73	2221700.84	Картометрический метод	0.1	-
144	457614.21	2221694.09	Картометрический метод	0.1	-
145	457599.34	2221704.12	Картометрический метод	0.1	-
146	457604.80	2221715.58	Картометрический метод	0.1	-
147	457581.37	2221730.19	Картометрический метод	0.1	-
148	457580.80	2221730.79	Картометрический метод	0.1	-
149	457577.05	2221735.35	Картометрический метод	0.1	-
150	457528.34	2221695.40	Картометрический метод	0.1	-
151	457533.38	2221689.26	Картометрический метод	0.1	-
152	457535.99	2221686.46	Картометрический метод	0.1	-
153	457539.67	2221700.66	Картометрический метод	0.1	-
154	457555.69	2221694.39	Картометрический метод	0.1	-
155	457548.40	2221677.53	Картометрический метод	0.1	-
156	457541.68	2221680.38	Картометрический метод	0.1	-
157	457546.76	2221674.95	Картометрический метод	0.1	-
158	457572.62	2221654.67	Картометрический метод	0.1	-
159	457589.83	2221647.00	Картометрический метод	0.1	-
160	457597.80	2221643.45	Картометрический метод	0.1	-

Сведения о местоположении границ объекта ⁵					
1. Система координат: МСК-63					
2. Сведения о характерных точках границ объекта					
Обозначение характерных точек границ	Координаты, м		Метод определения координат характерной точки ⁶	Средняя квадратическая погрешность положения характерной точки (Мт), м	Описание ⁷ обозначения точки (при наличии)
	Х	У			
1	2	3	4	5	6
161	457617.76	2221634.55	Картометрический метод	0.1	-
162	457622.43	2221632.48	Картометрический метод	0.1	-
163	457622.76	2221640.49	Картометрический метод	0.1	-
164	457623.08	2221648.15	Картометрический метод	0.1	-
165	457628.74	2221647.58	Картометрический метод	0.1	-
166	457653.04	2221645.12	Картометрический метод	0.1	-
167	457709.78	2221639.38	Картометрический метод	0.1	-
168	457707.99	2221612.37	Картометрический метод	0.1	-
169	457762.35	2221597.95	Картометрический метод	0.1	-
170	457771.84	2221595.43	Картометрический метод	0.1	-
171	457806.99	2221588.90	Картометрический метод	0.1	-
172	457806.99	2221591.54	Картометрический метод	0.1	-
173	457816.98	2221592.45	Картометрический метод	0.1	-
174	457823.61	2221593.23	Картометрический метод	0.1	-
175	457824.30	2221588.46	Картометрический метод	0.1	-
176	457838.17	2221589.34	Картометрический метод	0.1	-
177	457838.18	2221593.99	Картометрический метод	0.1	-
178	457849.55	2221594.85	Картометрический метод	0.1	-
179	457849.09	2221589.01	Картометрический метод	0.1	-
180	457848.99	2221585.96	Картометрический метод	0.1	-
181	457870.59	2221585.14	Картометрический метод	0.1	-
182	457870.50	2221596.73	Картометрический метод	0.1	-
183	457882.25	2221597.14	Картометрический метод	0.1	-
184	457882.25	2221597.17	Картометрический метод	0.1	-
185	457905.51	2221596.49	Картометрический метод	0.1	-
186	457905.50	2221593.14	Картометрический метод	0.1	-
187	457905.52	2221593.05	Картометрический метод	0.1	-
188	457916.89	2221593.17	Картометрический метод	0.1	-
189	457916.89	2221597.30	Картометрический метод	0.1	-
190	457932.09	2221596.64	Картометрический метод	0.1	-
191	457931.95	2221592.70	Картометрический метод	0.1	-
192	457937.42	2221592.53	Картометрический метод	0.1	-
193	457937.46	2221591.78	Картометрический метод	0.1	-
194	457938.16	2221591.78	Картометрический метод	0.1	-
195	457938.08	2221589.82	Картометрический метод	0.1	-
196	457942.39	2221589.65	Картометрический метод	0.1	-
197	457942.48	2221595.77	Картометрический метод	0.1	-
198	457944.89	2221595.76	Картометрический метод	0.1	-
199	457952.10	2221595.76	Картометрический метод	0.1	-
200	457952.07	2221595.30	Картометрический метод	0.1	-
201	457952.83	2221595.25	Картометрический метод	0.1	-
202	457958.48	2221593.96	Картометрический метод	0.1	-
203	457958.48	2221593.98	Картометрический метод	0.1	-
204	457975.10	2221592.71	Картометрический метод	0.1	-
205	457975.10	2221592.43	Картометрический метод	0.1	-
206	457975.07	2221590.19	Картометрический метод	0.1	-
207	457975.05	2221588.27	Картометрический метод	0.1	-
208	457975.04	2221586.92	Картометрический метод	0.1	-
209	457976.88	2221586.66	Картометрический метод	0.1	-
210	457984.59	2221586.46	Картометрический метод	0.1	-
211	457983.59	2221577.85	Картометрический метод	0.1	-
212	457983.34	2221572.42	Картометрический метод	0.1	-
213	457991.41	2221571.67	Картометрический метод	0.1	-
214	457991.59	2221585.81	Картометрический метод	0.1	-
215	458003.30	2221585.35	Картометрический метод	0.1	-
216	458003.89	2221591.33	Картометрический метод	0.1	-
217	458018.31	2221589.61	Картометрический метод	0.1	-
218	458017.68	2221578.68	Картометрический метод	0.1	-
219	458016.55	2221569.35	Картометрический метод	0.1	-
220	458021.67	2221568.86	Картометрический метод	0.1	-
221	458021.72	2221576.56	Картометрический метод	0.1	-
222	458034.19	2221573.71	Картометрический метод	0.1	-
223	458034.57	2221577.23	Картометрический метод	0.1	-
224	458034.61	2221584.21	Картометрический метод	0.1	-
225	458034.63	2221587.46	Картометрический метод	0.1	-
226	458081.05	2221584.32	Картометрический метод	0.1	-
227	458080.90	2221581.55	Картометрический метод	0.1	-
228	458080.77	2221579.05	Картометрический метод	0.1	-
229	458085.22	2221578.77	Картометрический метод	0.1	-
230	458085.18	2221575.06	Картометрический метод	0.1	-
231	458090.99	2221575.19	Картометрический метод	0.1	-
232	458091.33	2221579.99	Картометрический метод	0.1	-
233	458091.48	2221582.10	Картометрический метод	0.1	-
234	458091.65	2221584.50	Картометрический метод	0.1	-
235	458100.60	2221584.14	Картометрический метод	0.1	-
236	458100.54	2221581.62	Картометрический метод	0.1	-
237	458100.49	2221579.32	Картометрический метод	0.1	-
238	458100.05	2221569.99	Картометрический метод	0.1	-
239	458098.93	2221561.56	Картометрический метод	0.1	-
240	458104.35	2221561.01	Картометрический метод	0.1	-

Сведения о местоположении границ объекта ⁵					
1. Система координат: МСК-63					
2. Сведения о характерных точках границ объекта					
Обозначение характерных точек границ	Координаты, м		Метод определения координат характерной точки ⁶	Средняя квадратическая погрешность положения характерной точки (Мт), м	Описание ⁷ обозначения точки (при наличии)
	Х	У			
1	2	3	4	5	6
241	458105.37	2221577.98	Картометрический метод	0.1	-
242	458105.51	2221580.16	Картометрический метод	0.1	-
243	458105.67	2221582.67	Картометрический метод	0.1	-
244	458131.99	2221580.86	Картометрический метод	0.1	-
245	458140.72	2221580.01	Картометрический метод	0.1	-
246	458140.82	2221581.10	Картометрический метод	0.1	-
247	458152.40	2221580.60	Картометрический метод	0.1	-
248	458152.16	2221578.87	Картометрический метод	0.1	-
249	458155.74	2221578.52	Картометрический метод	0.1	-
250	458155.73	2221576.06	Картометрический метод	0.1	-
251	458158.63	2221575.85	Картометрический метод	0.1	-
252	458165.92	2221574.47	Картометрический метод	0.1	-
253	458165.95	2221575.27	Картометрический метод	0.1	-
254	458165.99	2221575.27	Картометрический метод	0.1	-
255	458165.68	2221575.71	Картометрический метод	0.1	-
256	458165.16	2221575.77	Картометрический метод	0.1	-
257	458165.49	2221579.83	Картометрический метод	0.1	-
258	458182.28	2221578.20	Картометрический метод	0.1	-
259	458192.29	2221578.19	Картометрический метод	0.1	-
260	458203.82	2221574.55	Картометрический метод	0.1	-
261	458223.44	2221573.20	Картометрический метод	0.1	-
262	458261.08	2221570.88	Картометрический метод	0.1	-
263	458284.30	2221567.15	Картометрический метод	0.1	-
264	458292.16	2221564.82	Картометрический метод	0.1	-
265	458289.50	2221547.03	Картометрический метод	0.1	-
266	458288.53	2221539.42	Картометрический метод	0.1	-
267	458294.52	2221538.52	Картометрический метод	0.1	-
268	458301.28	2221563.28	Картометрический метод	0.1	-
269	458310.17	2221561.76	Картометрический метод	0.1	-
270	458330.48	2221558.18	Картометрический метод	0.1	-
271	458326.92	2221539.77	Картометрический метод	0.1	-
272	458325.32	2221532.82	Картометрический метод	0.1	-
273	458333.37	2221531.63	Картометрический метод	0.1	-
274	458337.77	2221557.00	Картометрический метод	0.1	-
275	458362.89	2221552.68	Картометрический метод	0.1	-
276	458360.63	2221535.14	Картометрический метод	0.1	-
277	458359.12	2221527.33	Картометрический метод	0.1	-
278	458362.43	2221526.77	Картометрический метод	0.1	-
279	458362.57	2221527.61	Картометрический метод	0.1	-
280	458366.53	2221551.63	Картометрический метод	0.1	-
281	458390.49	2221547.95	Картометрический метод	0.1	-
282	458389.97	2221543.54	Картометрический метод	0.1	-
283	458393.60	2221542.72	Картометрический метод	0.1	-
284	458398.92	2221541.47	Картометрический метод	0.1	-
285	458399.85	2221545.66	Картометрический метод	0.1	-
286	458414.70	2221543.78	Картометрический метод	0.1	-
287	458439.66	2221542.22	Картометрический метод	0.1	-
1	458439.83	2221522.86	Картометрический метод	0.1	-
288	458304.25	2221925.07	Картометрический метод	0.1	-
289	458306.22	2221934.84	Картометрический метод	0.1	-
290	458315.33	2221979.91	Картометрический метод	0.1	-
291	458290.21	2221987.84	Картометрический метод	0.1	-
292	458278.99	2221938.86	Картометрический метод	0.1	-
293	458276.74	2221930.54	Картометрический метод	0.1	-
288	458304.25	2221925.07	Картометрический метод	0.1	-
294	457612.95	2221951.28	Картометрический метод	0.1	-
295	457629.61	2221982.37	Картометрический метод	0.1	-
296	457629.24	2221983.27	Картометрический метод	0.1	-
297	457620.66	2222004.03	Картометрический метод	0.1	-
298	457597.32	2221991.50	Картометрический метод	0.1	-
294	457612.95	2221951.28	Картометрический метод	0.1	-
299	457278.13	2221722.44	Картометрический метод	0.1	-
300	457330.18	2221725.89	Картометрический метод	0.1	-
301	457324.54	2221740.99	Картометрический метод	0.1	-
302	457309.19	2221737.47	Картометрический метод	0.1	-
303	457276.44	2221729.03	Картометрический метод	0.1	-
299	457278.13	2221722.44	Картометрический метод	0.1	-
304	456975.25	2221393.97	Картометрический метод	0.1	-
305	457026.50	2221395.09	Картометрический метод	0.1	-
306	457025.65	2221429.40	Картометрический метод	0.1	-
307	456974.32	2221428.15	Картометрический метод	0.1	-
308	456974.79	2221411.06	Картометрический метод	0.1	-
304	456975.25	2221393.97	Картометрический метод	0.1	-

Раздел 3

Сведения о местоположении изменённых (уточнённых) границ объекта⁸

1. Система координат _____ –

2. Сведения о характерных точках границ объекта

Обозначение характерных точек границ	Существующие координаты, м		Изменённые (уточнённые) координаты, м		Метод определения координат характерной точки	Средняя квадратиче- ская погреш- ность положе- ния характерн ой точки (Mt), м	Описание обозначения точки на местности (при наличии)
	X	Y	X	Y			
1	2	3	4	5	6	7	8
–							
					-	-	-

3. Сведения о характерных точках части (частей) границы объекта

Обозначение характерных точек границ	Существующие координаты, м		Изменённые (уточнённые) координаты, м		Метод определения координат характерной точки	Средняя квадратиче- ская погреш- ность положе- ния характерн ой точки (Mt), м	Описание обозначения точки на местности (при наличии)
	X	Y	X	Y			
1	2	3	4	5	6	7	8
Часть № -							
					-	-	-

Раздел 4

План границ объекта⁹



Масштаб: в 1 см - 194 м

Территориальная зона П1

Используемые условные знаки и обозначения:



Граница населенного пункта



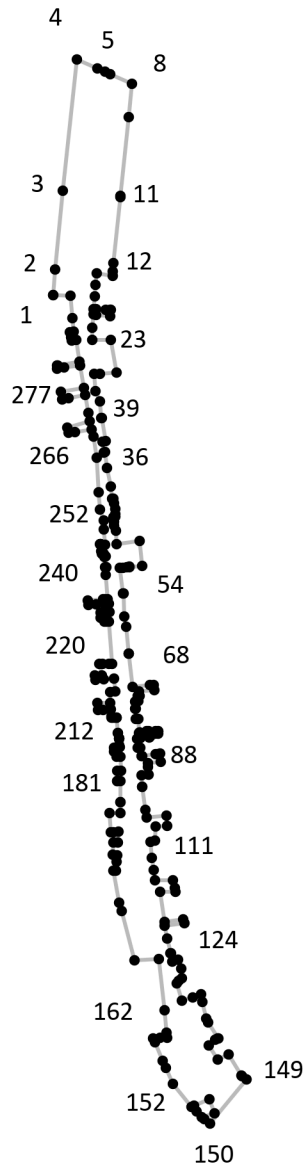
Граница территориальной зоны

Подпись _____ Дата « ___ » _____ 20__ г.

Место для оттиска печати лица, составившего описание местоположения границ объекта

Раздел 4

План границ объекта⁹



Масштаб: в 1 см - 83 м

Территориальная зона П1, часть 1

Используемые условные знаки и обозначения:



Граница территориальной зоны



Поворотная точка

13

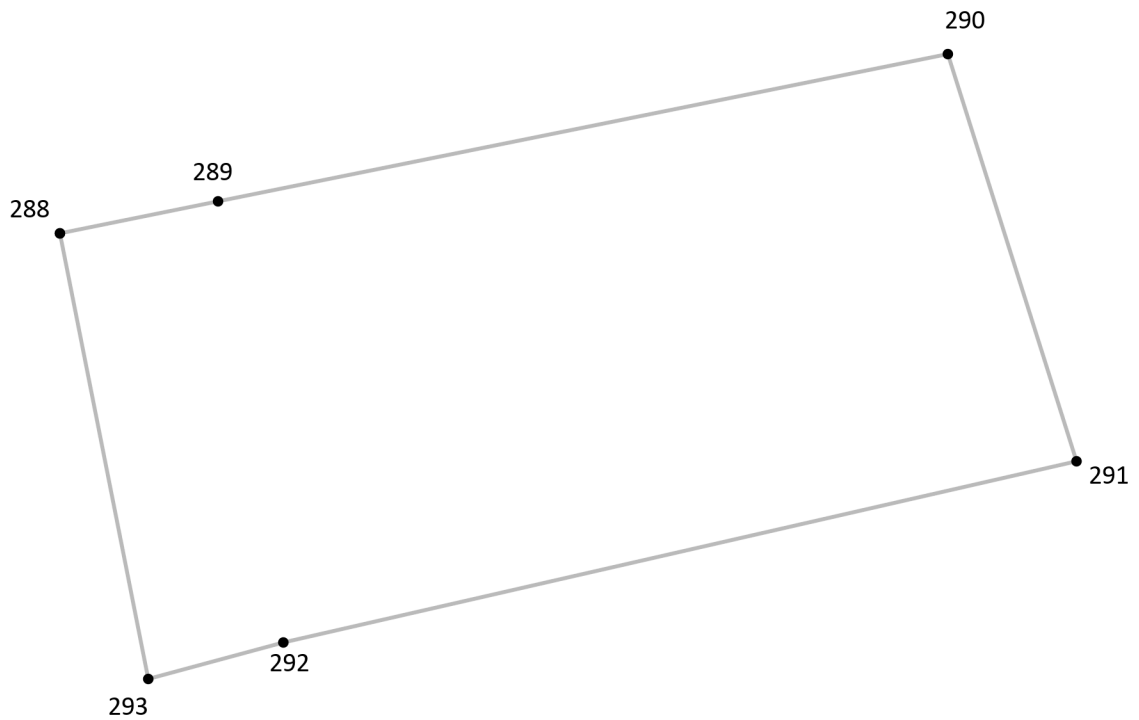
Подпись точки

Подпись _____ Дата « ___ » _____ 20__ г.

Место для оттиска печати лица, составившего описание местоположения границ объекта

Раздел 4

План границ объекта⁹



Масштаб: в 1 см - 4.7 м

Территориальная зона П1, часть 2

Используемые условные знаки и обозначения:



Граница территориальной зоны



Поворотная точка

13

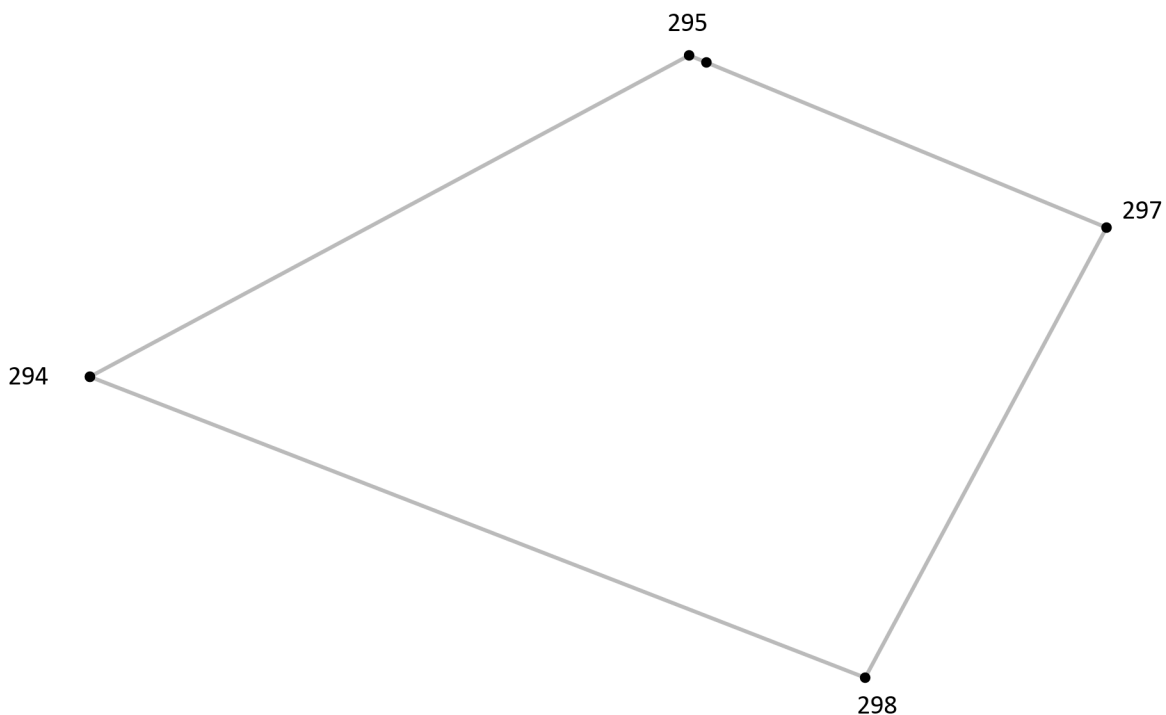
Подпись точки

Подпись _____ Дата « ___ » _____ 20__ г.

Место для оттиска печати лица, составившего описание местоположения границ объекта

Раздел 4

План границ объекта⁹



Масштаб: в 1 см - 3.9 м

Территориальная зона П1, часть 3

Используемые условные знаки и обозначения:



Граница территориальной зоны



Поворотная точка

13

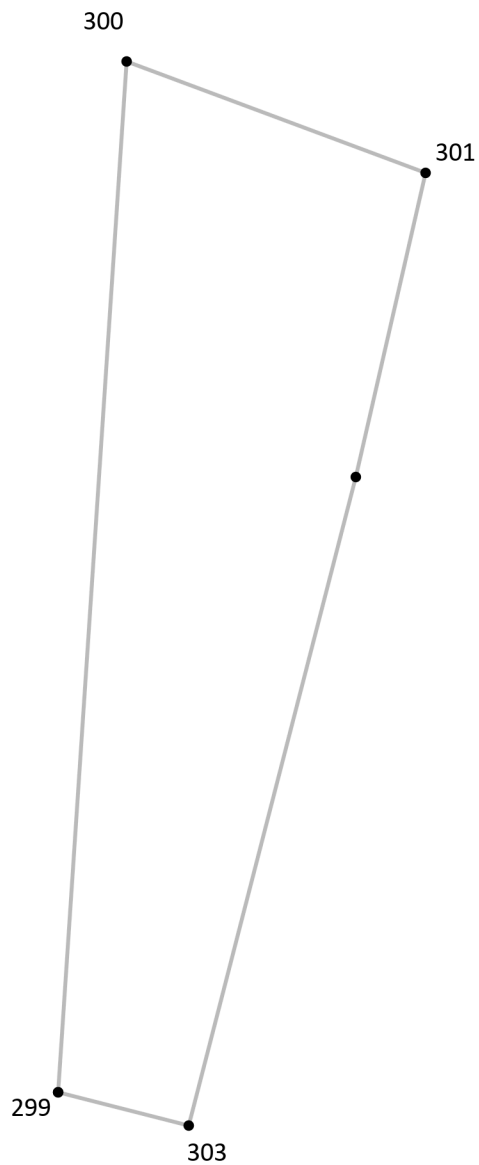
Подпись точки

Подпись _____ Дата « ___ » _____ 20__ г.

Место для оттиска печати лица, составившего описание местоположения границ объекта

Раздел 4

План границ объекта⁹



Масштаб: в 1 см - 3.8 м

Территориальная зона П1, часть 4

Используемые условные знаки и обозначения:



Граница территориальной зоны



Поворотная точка

13

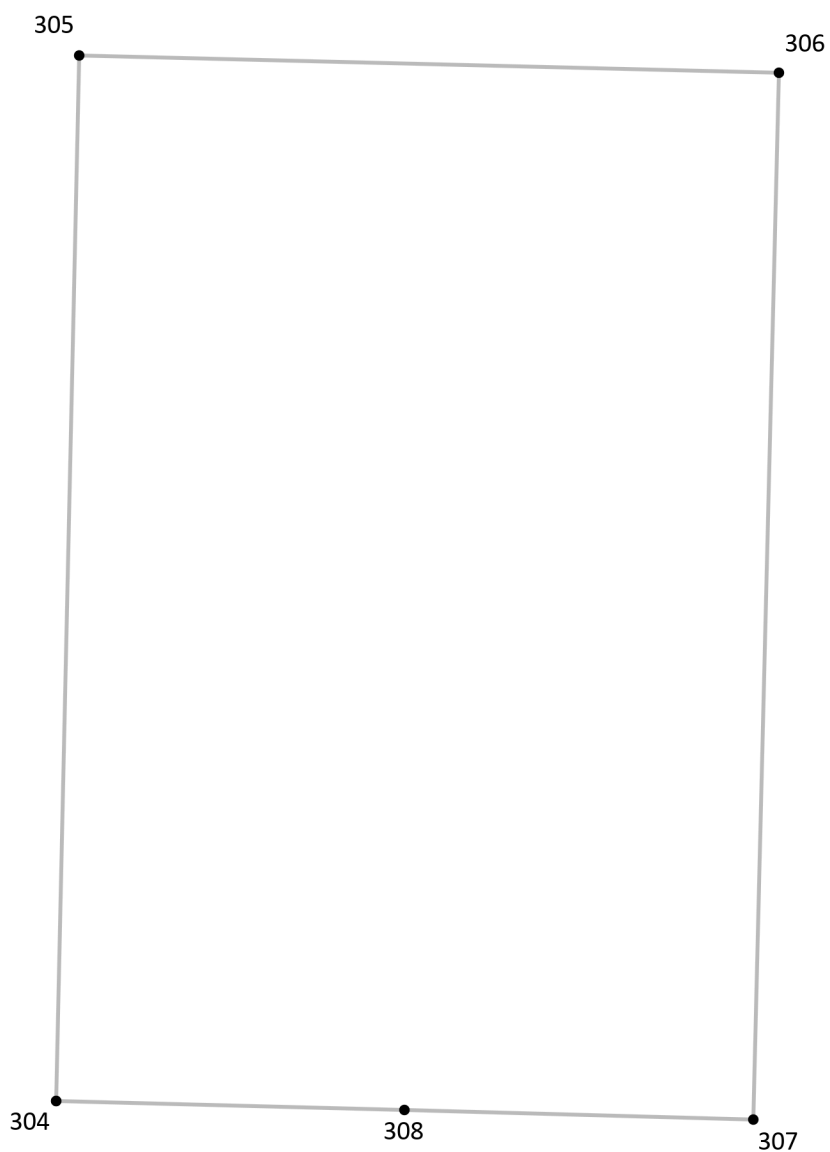
Подпись точки

Подпись _____ Дата « ___ » _____ 20__ г.

Место для оттиска печати лица, составившего описание местоположения границ объекта

Раздел 4

План границ объекта⁹



Масштаб: в 1 см - 3.7 м

Территориальная зона П1, часть 5

Используемые условные знаки и обозначения:



Граница территориальной зоны



Поворотная точка

13

Подпись точки

Подпись _____ Дата « ___ » _____ 20__ г.

Место для оттиска печати лица, составившего описание местоположения границ объекта

¹ Графическое описание местоположения границ населенных пунктов, территориальных зон, особо охраняемых природных территорий и зон с особыми условиями использования территории (далее - Описание местоположения границ) составляется по результатам работ по определению координат характерных точек границ населенных пунктов, территориальных зон, особо охраняемых природных территорий и зон с особыми условиями использования территории либо части (частей) таких границ.

Описание местоположения границ составляется с использованием сведений Единого государственного реестра недвижимости, Единой электронной картографической основы, картографического материала, материалов дистанционного зондирования (далее - картографическая основа), а также по данным измерений, полученных на местности.

² В строке «Местоположение объекта» раздела «Сведения об объекте» приводится описание расположения объекта с указанием наименования субъекта Российской Федерации, муниципального образования, населенного пункта.

³ В строке «Площадь объекта +/- величина погрешности определения площади (P +/- Дельта P)» раздела «Сведения об объекте» указываются площадь объекта и предельно допустимая погрешность определения такой площади, если определение площади объекта предусмотрено соответствующим договором подряда, заключаемым между заказчиком и исполнителем работ по определению местоположения объекта.

Площадь объекта указывается в квадратных метрах с округлением до 1 кв. метра.

⁴ В строке «Иные характеристики объекта» раздела «Сведения об объекте» указываются иные характеристики объекта (при необходимости).

⁵ В разделе «Сведения о местоположении границ объекта» указываются:
система координат, используемая для ведения Единого государственного реестра недвижимости, в том числе номера соответствующих зон картографической проекции;
сведения о характерных точках границ объекта;
сведения о характерных точках части (частей) границы объекта.

Для обозначения характерных точек границ объекта используются арабские цифры. Для всех характерных точек границ объекта работ либо частей таких границ применяется сквозная нумерация.

Список характерных точек границ объекта в реквизитах «Сведения о характерных точках границ объекта» и «Сведения о характерных точках части (частей) границы объекта» должен завершаться номером начальной точки в случае, если такие границы представлены в виде замкнутого контура.

Реквизит «Сведения о характерных точках части (частей) границы объекта» заполняется в случае подготовки описания местоположения части (частей) границы объекта и (или) местоположения границ частей объекта, если законодательством Российской Федерации допускается описание местоположения границы в виде отдельных ее участков или описание границ частей объекта, в том числе в отношении территорий (подзон). В этом случае реквизит «Сведения о характерных точках границ объекта» не заполняется.

В реквизите «Сведения о характерных точках части (частей) границы объекта» границы частей объектов представляются в виде замкнутого контура.

Значения координат характерных точек границ объекта приводятся в метрах с округлением до 0,01 метра в указанной системе координат.

⁶ В зависимости от примененных при выполнении работ методов определения координат характерных точек границ объекта в графе «Метод определения координат характерной точки» реквизита «Сведения о характерных точках границ объекта» указываются:

геодезический метод (метод триангуляции, полигонометрии, трилатерации, метод прямых, обратных или комбинированных засечек и иные геодезические методы);
метод спутниковых геодезических измерений (определений);
фотограмметрический метод;
картометрический метод.

⁷ Графа «Описание обозначения точки на местности (при наличии)» реквизита «Сведения о характерных точках границ объекта» заполняется в случае, если характерная точка обозначена на местности специальным информационным знаком. В остальных случаях в графе проставляется прочерк.

⁸ Требования к заполнению раздела «Сведения о местоположении измененных (уточненных) границ объекта» аналогичны требованиям к заполнению раздела «Сведения о местоположении границ объекта».

Раздел «Сведения о местоположении измененных (уточненных) границ объекта» заполняется в случае, если сведения о местоположении изменяемых (уточняемых) границ объекта были внесены в Единый государственный реестр недвижимости.

⁹ План границ объекта оформляется в масштабе, обеспечивающем читаемость местоположения границ объекта, с отображением характерных точек границ объекта, читаемых в таком масштабе.

План границ объекта оформляется в виде, совмещенном с картографической основой.

На плане границ объекта отображаются:

границы объекта (читаемые в выбранном масштабе характерные точки и части границ);
установленные границы административно-территориальных образований;
границы природных объектов и (или) объектов искусственного происхождения (если местоположение отдельных частей границ объекта определено через местоположение указанных объектов);
необходимые обозначения;
используемые условные знаки;
выбранный масштаб.